

## POR TRILHOS DAS ANTAS E FORTINS

O percurso “por trilhos de Antas e Fortins” tem início no Parque para o Cabeço de Montachique. Segue-se a descida pela estrada antiga até Lousa. Depois de Lousa iremos subir para a Anta de Carcavelos, pelo antigo Sanatório.

Após visita à Anta, acompanhada por técnicos da Divisão da Cultura, começaremos a descer para Ponte de Lousa, com passagem por uma plataforma calcária, com os seus grandiosos afloramentos, local escolhido por comunidades da pré-história recente, como atestam os trabalhos arqueológicos já realizados.



*Parque Municipal do Cabeço de Montachique - CM Loures*



*Monumento Megalítico de Casaínhos - CM Loures*

Chegados a Ponte de Lousa iremos passar junto à Igreja do Espírito Santo, continuar em direção ao Lagar do Grilo, passar a ribeira de Lousa e subir para o planalto que vai dar ao Alto da Toupeira, local onde se encontram a Anta e a Diáclase de Salemas.

Após uma pequena paragem na povoação de Salemas para recuperar forças, iremos continuar a subir até Casaínhos, para aí visitar a última das Antas do dia, a de

Casaínhos.

Antes de chegar ao Parque de Montachique, teremos ainda oportunidade de passar pela Estrada do Forte e pelo Forte do Mosqueiro, em pleno percurso do GR30 das Linhas de Torres.



### Características do percurso:

**Unidade territorial da Estrutura Ecológica Regional (EER):** Entre o Estuário do Tejo e o Litoral

**Áreas/corredores da ERR associados:** Corredor Tejo- Litoral

**Âmbito do percurso:** Histórico-cultural

**Concelhos abrangidos:** Loures

**Local de partida/chegada:** Parque Municipal do Cabeço de Montachique/ Parque Municipal do Cabeço de Montachique



Percurso circular



16km



Dificuldade média



Aconselhado todo o ano

**Infra-estruturas de apoio:** Percurso não sinalizado. Dispõe de infraestruturas de apoio ao pedestrianista, nomeadamente parques de merendas, equipamentos de repouso ou lazer e instalações sanitárias.

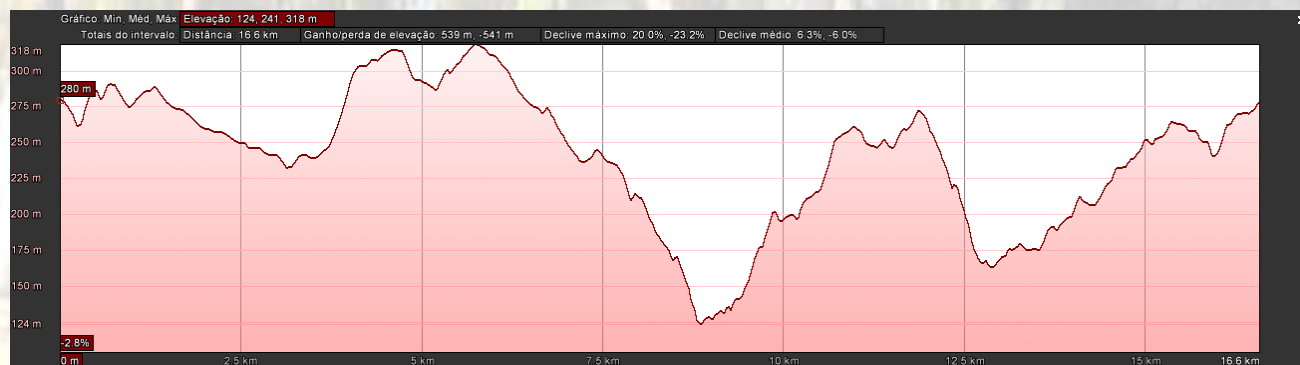
**Acesso por Transporte Público:** Sim

**Local de estacionamento:** Parque Municipal do Cabeço de Montachique

**Entidade responsável pela gestão:**

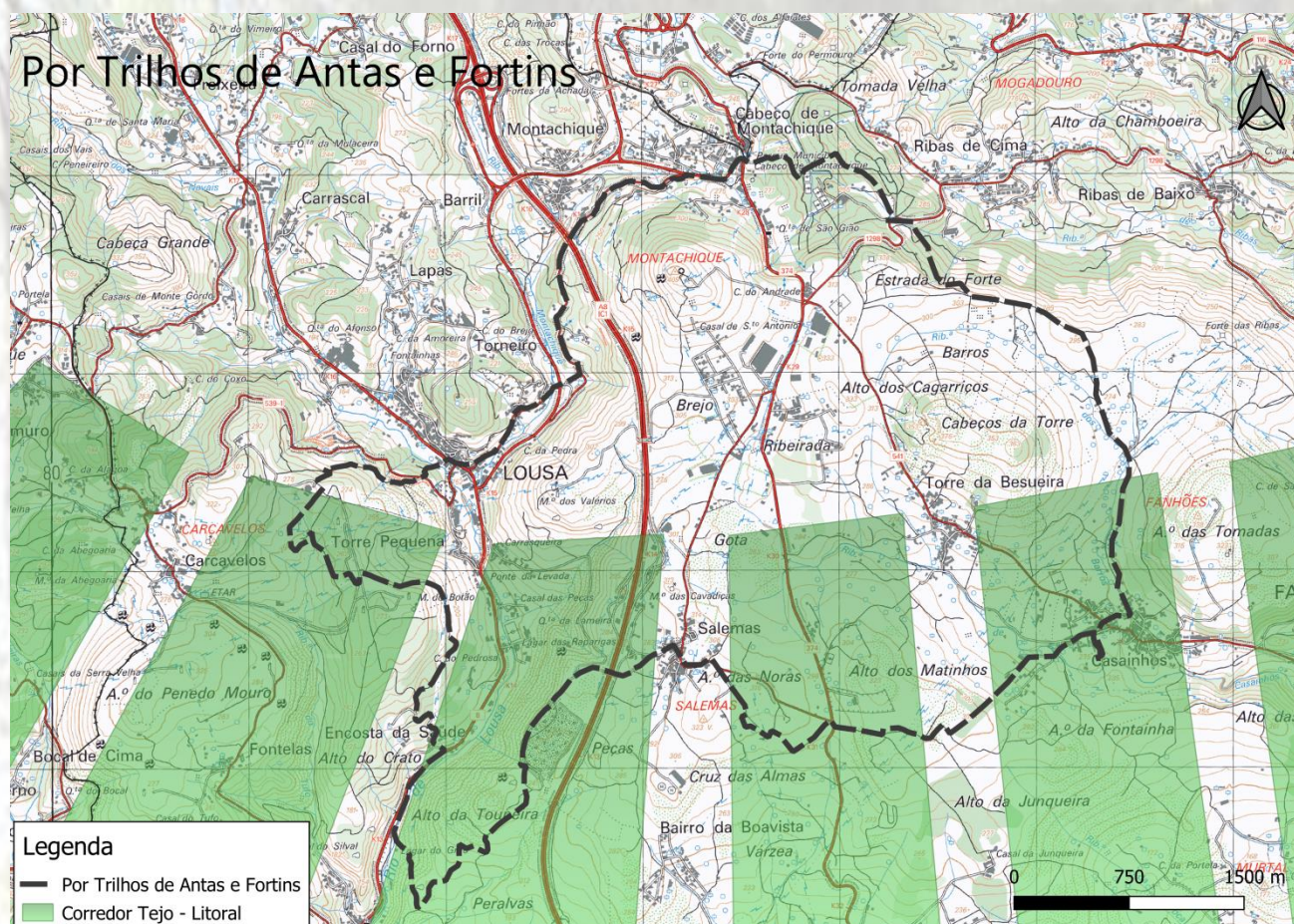


### **Perfil topográfico do percurso:**





## Mapa do percurso:



Percurso não registado na Federação de Campismo e Montanhismo de Portugal.